

## Predvidena trasa širokopasovnega omrežja

Načrt predvidenih tras je javnosti dostopen v spletni aplikaciji - [Prostorsko informacijskem načrtu Občine Mokronog-Trebelno](#). Uporaba je enostavna, saj aplikacija ne zahteva namestitve nobenega programa ali registracije uporabnika.

### Navodila



**PISO** Prostorski informacijski sistem občin  
Celovite storitve za velike in male občine.

**VSTOPI** Za občine Pregled storitev Novice Pomoč

Novice Vključitev v PISO Navodila Seminar

### Vstopi v PISO

V seznamu izberite želeno občino ter glede na pravice s katerimi razpolagate vstopite v javni ali interni del.

**Za občane in podjetja**

Vstopi v PISO javni

Javni dostop vsebuje podatke, ki so javne narave. Dostop je na voljo vsem registriranim uporabnikom. Uporaba spletnega pregledovalnika je brezplačna.

**Za zaposlene na občini**

Vstopi v PISO interni

Interni dostop poleg dodatne funkcionalnosti vsebuje tudi podatke, ki niso javne narave. Dostop je možen na osnovi varnostnega ključa, ki ga uporabniku dodeli pooblaščen oseba na občini. Prenos informacij je zaščiten z varnostnimi protokoli. Vse uporabniške poizvedbe se beležijo.

**124 vključenih občin**

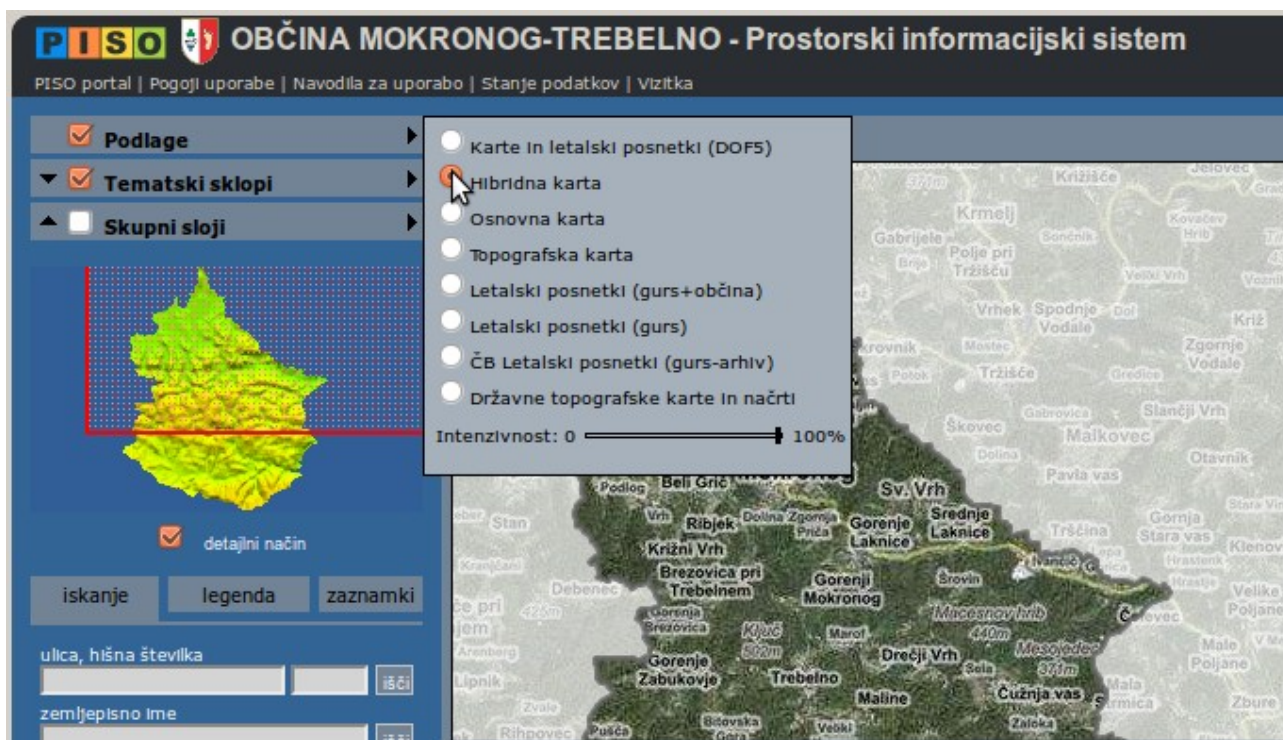
**NOVOST: Divja odlagališča odpadkov**

Divja odlagališča odpadkov

-  očiščena
-  neočiščena
-  nevarna

1. Za pregled predvidenih tras širokopasovnega omrežja v občini Mokronog-Trebelno vstopite v in izberite Mokronog-Trebelno in „Vstopi v PISO javni“.

2. Nato lahko kreirate svoj račun za uporabo PISO in se prijavite z njim ali pa enostavno izberite „Vstopi brez prijave“.



3. V zgornjem levem kotu izberite

- ➔ Podlage
- ➔ Hibridna karta



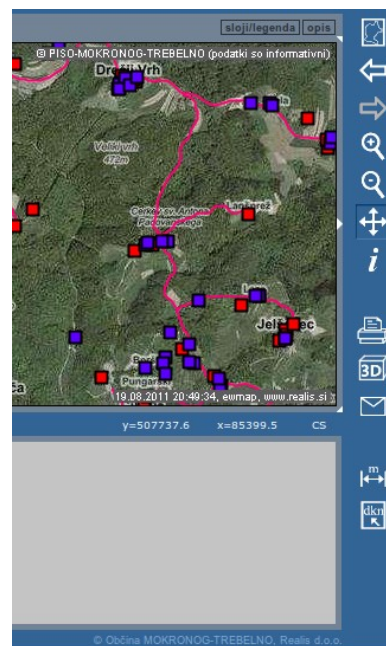
4. Za prikaz predvidene trase širokopasovnega omrežja izberite

- ➔ Tematski sklopi
- ➔ Infrastruktura (vir Občina)
- ➔ Optično omrežje

5. Z gumbi skrajno desno lahko karto, na kateri so se prikazale predvidene trase širokopasovnih omrežij povečujete, premikate, tiskate, itd.

6. V spletni aplikaciji PISO je mogoč dostop do številnih kombinacij prostorskih podatkov:

- na različnih podlagah: letalskih posnetkih, arhivskih letalskih posnetkih ali topografskih kartah
- lahko prikažemo podatke o infrastrukturi, rabi zemljišč, prostorskem načrtu, cestah, vodah ...
- in to kombiniramo s prikazom parcel - katastra, hišnih števil, imen ulic ...
- na voljo so podrobni podatki o vsaki parceli (površina, raba, razred),
- možno je tudi iskanje po parcelnih številkah,
- preko povezave pa je na voljo tudi dostop do podatkov o lastniku parcele v e-zemljiški knjigi.



Za aplikacijo PISO so na voljo [navodila za uporabo](#) z prikazom najpogostejših kombinacij iskanj.