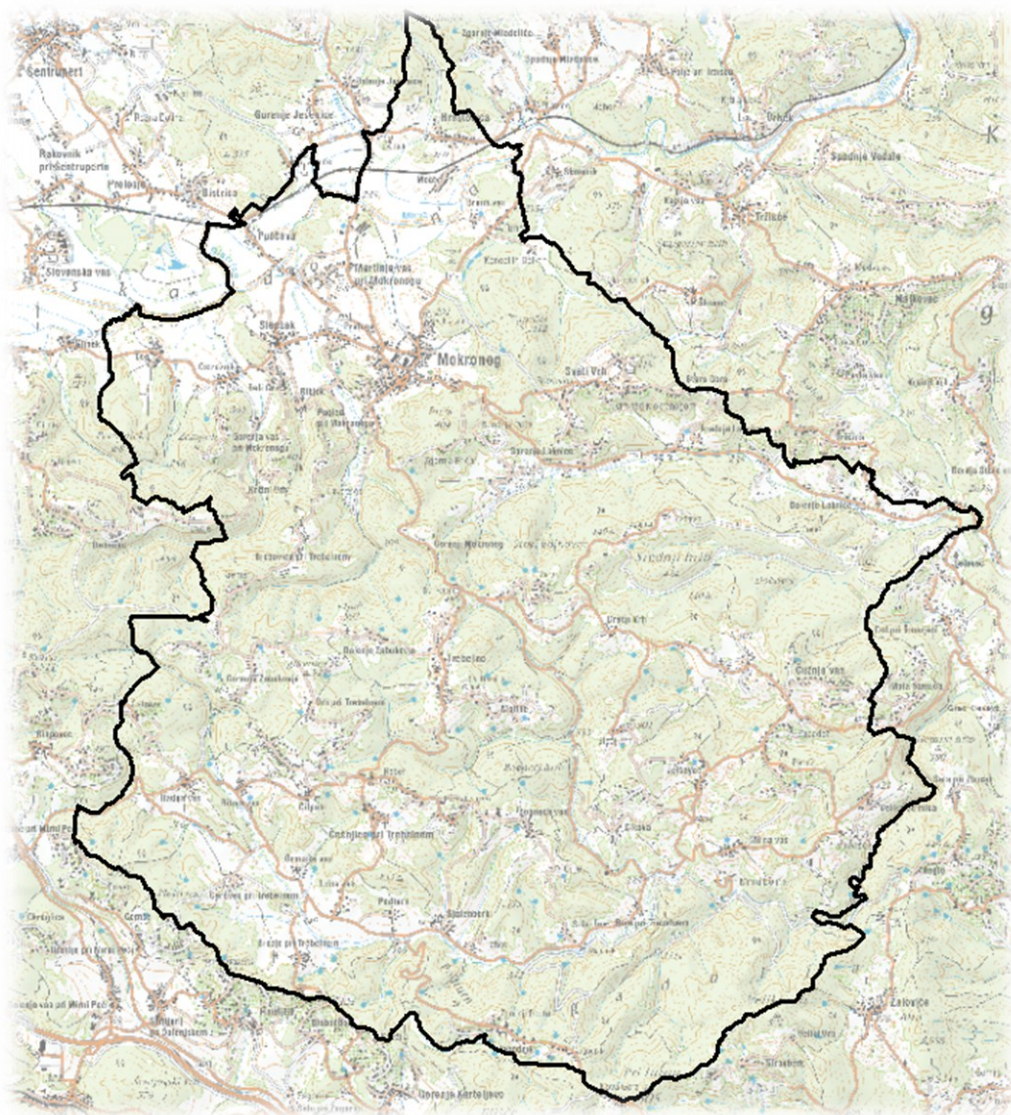


## ODLOK O SPREMEMBAH IN DOPOLNITVAH ODLOKA O KATEGORIZACIJI OBČINSKIH JAVNIH CEST V OBČINI MOKRONOG- TREBELNO

### OBČINA MOKRONOG-TREBELNO



Št.: 2025-KTG-199-1

NOVEMBER 2025

## PODATKI O PROJEKTU

---

NAZIV AKTA	Odlok o spremembah in dopolnitvah Odloka o kategorizaciji občinskih javnih cest v Občini Mokronog-Trebelno
PRIPRAVLJAVEC ODLOKA	Občina Mokronog-Trebelno Pod Gradom 2, 8230 Mokronog <i>obcina@mokronog-trebelno.si</i>
ODGOVORNA OSEBA PRIPRAVLJAVCA	Župan Občine Mokronog-Trebelno mag. Franc Glušič
IZDELOVALEC	Realp d.o.o. Breznikova ulica 26, 1230 Domžale <i>info@realp.si</i>
ODGOVORNA OSEBA IZDELOVALCA	Uroš Košir
DATUM IZDELAVE	november 2025

# UVOD

---

Kategorizacija občinskih cest prikazuje dejansko rabo javnih cest na območju občine, ki se s potrebami in skladno z razvojem občine spreminja.

Občina Mokronog-Trebelno ima veljaven Odlok o kategorizaciji občinskih javnih cest v Občini Mokronog-Trebelno iz leta 2009 ter Odloka o spremembah in dopolnitvah Odloka o kategorizaciji občinskih javnih cest v Občini Mokronog-Trebelno iz leta 2014 ter 2015. Odloki ne odražajo več dejanskega stanja v naravi. S spremembo odloka se evidentira spremembe na občinskem cestnem omrežju, ki so nastale po letu 2015. Na podlagi pregleda stanja kategorizacije občinskih cest se je uredila nova kategorizacija občinskih cest.

Po sprejemu odloka na Občinskem svetu ter objavi in uveljavitvi odloka se bodo uredile še preostale baze; Banka cestnih podatkov, tehnična baza podatkov o cestah, ki se pošilja na Direkcijo RS za infrastrukturo, vpis cest v Zbirni kataster GJI, podatki o potekih osi cest in cestnih objektih na njih, ki se posreduje na Geodetsko upravo RS ter na podlagi Zakona o evidentiranju dejanske rabe zemljišč javne cestne in javne železniške infrastrukture (ZEDRZ, Ur. list RS, št. 13/18) evidentirala dejanska raba javnih kategoriziranih občinskih cest na območju občine, ki bodo posredovani v matično evidenco dejanske rabe zemljišč javne cestne in javne železniške infrastrukture na Direkcijo RS za infrastrukturo.

Pravna podlaga:

- Zakon o cestah (Ur. l. RS, št. 132/2022, 140/22 - ZSDH-1A, 29/23 in 78/23 - ZUNPEOVE)
- Uredba o merilih za kategorizacijo javnih cest (Ur. l. RS, št. 49/97, 113/09, 109/10 - ZCes-1 in 132/22 - ZCes-2)
- Pravilnik o načinu označevanja javnih cest ter o evidencah o javnih cestah in objektih na njih (Ur. l. RS, št. 6/24)
- Statut Občine Mokronog-Trebelno (Ur. l. RS, št. 43/18 in Uradno glasilo e-občina, št. 19/21, 22/25 in 29/25)

Veljavni odloki:

- Odlok o kategorizaciji občinskih javnih cest v Občini Mokronog-Trebelno (Ur. l. RS, št. 14/09)
- Odlok o spremembah in dopolnitvah Odloka o kategorizaciji občinskih javnih cest v Občini Mokronog-Trebelno (Ur. l. RS, št. 48/14)
- Odlok o spremembah Odloka o kategorizaciji občinskih javnih cest v Občini Mokronog-Trebelno (Ur. l. RS, št. 79/15)

**Odlok o spremembah in dopolnitvah Odloka o kategorizaciji občinskih javnih cest v Občini Mokronog-Trebelno je pridobilo pozitivno mnenje Direkcije RS za infrastrukturo, št. 37162-3/2025/538 (509) z dne 27. 11. 2025.**

# OBRAZLOŽITEV SPREMEMB

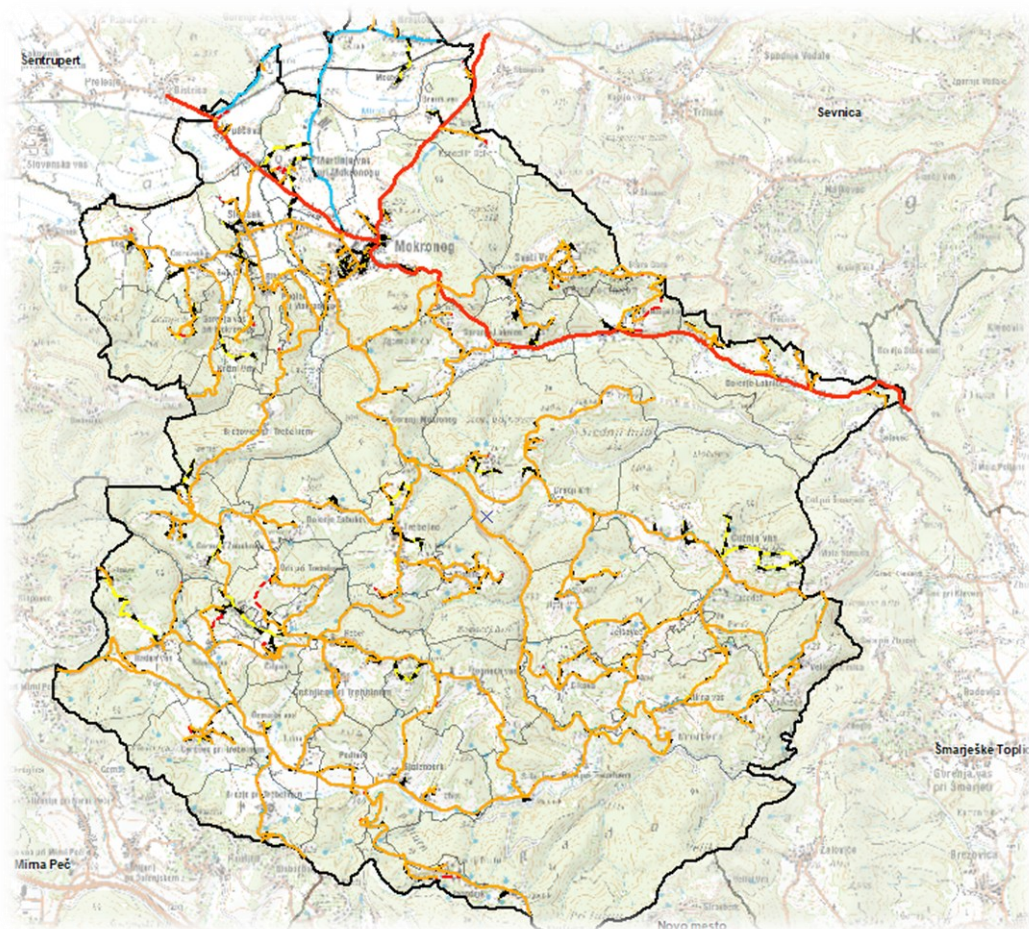
V nadaljevanju so prikazane spremembe na cestnem omrežju glede na veljavni odlok iz leta 2009, 2014 in 2015. Spremembe so prikazane glede na tip spremembe in so grafično prikazane.

## KAZALO SPREMEMB

1. OBMOČJE SPREMEMB.....	4
2. SPREMEMBE MED 1. IN 2. OBRAVNAVO OBČINSKEGA SVETA.....	5
3. NOVE KATEGORIZACIJE ODSEKOV .....	7
4. PODALJŠANJE KATEGORIZACIJE OBSTOJEČIH CEST .....	14
5. POPRAVEK KATEGORIZACIJE OBSTOJEČIH CEST .....	15
6. KRAJŠANJE KATEGORIZACIJE OBSTOJEČIH CEST .....	20
7. UKINITVE KATEGORIZACIJE OBSTOJEČIH CEST .....	36
8. POPRAVKI BREZ SPREMEMBE V KATEGORIZACIJI CEST .....	39
9. SPREMEMBA DOLŽINE OBČINSKIH CEST .....	41

## 1. OBMOČJE SPREMEMB

Spremembe so označene z oranžno barvo



- državne ceste
- lokalna cesta
- javna pot
- meja občine

## 2. SPREMEMBE MED 1. IN 2. OBRAVNAVO OBČINSKEGA SVETA

Občinski svet Občine Mokronog-Trebelno je dne 28. 5. 2025 obravnaval predlog Odloka o spremembah in dopolnitvah Odloka o kategorizaciji občinskih javnih cest v Občini Mokronog-Trebelno.

Opis sprememb med prvo in drugo obravnavo odloka:

a) Uskladitev medobčinskih cest s sosednjimi občinami (z rdečo ozančene spremembe)

Zap. št.	Številka odseka	Začetek odseka	Potek odseka	Konec odseka	Dolžina odseka v občini [m]	Vrsta prometa	Preostala dolžina odseka v sosednji občini [m]
5	372251	425420	Trščina-D. Laknice	418	608	V	1.868 - Sevnica
8	425321	215	Puščava-Hrastovica-Pijavice	215	2.764	V	610 - Šentrupert, 1.033 - Sevnica
10	425421	418	Brezovica-Sv. Vrh-Malkovec	372230	3.151	V	2.246 - Sevnica
14	425613	291010	Poljane-Ornuška vas	425501	3.628	V	1.082 - Mirna Peč
34	925281	418	D. Laknice-Zg. Trščina	372251	679	V	267 - Sevnica
106	926801	425611	D. Dobrava-Rihpovec-Radna v.	425615	1.358	V	2.508 - Trebnje
177	872775	372251	Dol. Laknice-Sp. Trščina	HŠ 17	186	V	417 - Sevnica

b) Zaradi dogovora med Občinama Mokronog-Trebelno in Občino Mirna Peč se je opustilo podaljšanje odseka LC 295003, ki tako ostaja kategoriziran kot do sedaj.

ODSEK	KAT	ZAČETEK ODSEKA	POTEK ODSEKA	KONEC ODSEKA	DOLŽINA	OPOMBA
295003	LC	291071	Knežija - Brezje	425613	1.849	podaljšanje kategorizacije obstoječe ceste



c) Dodan predlog podaljšanja kategorizacije 925213

Zap. št.	Številka odseka	Začetek odseka	Potek odseka	Konec odseka	Dolžina odseka v občini [m]	Vrsta prometa	Preostala dolžina odseka v sosednji občini [m]
6	925213	425251	Ostrožnik	p. 991/1	1.269	V	

d) Dodan predlog krajšanja kategorizacije odseka

Zap. št.	Številka odseka	Začetek odseka	Potek odseka	Konec odseka	Dolžina odseka v občini [m]	Vrsta prometa	Preostala dolžina odseka v sosednji občini [m]
97	926133	425502	Čužnja vas 16	HŠ 16	58	V	

e) Dodan predlog nove kategorizacije JP 926968

Zap. št.	Številka odseka	Začetek odseka	Potek odseka	Konec odseka	Dolžina odseka v občini [m]	Vrsta prometa	Preostala dolžina odseka v sosednji občini [m]
153	926968	926963	926963-Škarpa	925241	435	V	

f) Popravek zarisa osi

Zap. št.	Številka odseka	Začetek odseka	Potek odseka	Konec odseka	Dolžina odseka v občini [m]	Vrsta prometa	Preostala dolžina odseka v sosednji občini [m]
43	925296	425421	Sv. Vrh 65	HŠ 65	326	V	

### 3. NOVE KATEGORIZACIJE ODSEKOV

ODSEK	KAT	ZAČETEK ODSEKA	POTEK ODSEKA	KONEC ODSEKA	DOLŽINA	OPOMBA
925256	JP	215	Poslovna cona Puščava	p. 2459/2	162	nova kategorizacija ceste



ODSEK	KAT	ZAČETEK ODSEKA	POTEK ODSEKA	KONEC ODSEKA	DOLŽINA	OPOMBA
925284	JP	418	Dolenje Laknice	925281	193	nova kategorizacija ceste



ODSEK	KAT	ZAČETEK ODSEKA	POTEK ODSEKA	KONEC ODSEKA	DOLŽINA	OPOMBA
926023	JP	926021	Cerovec pri Trebelnem 7	HŠ 7	143	nova kategorizacija ceste



ODSEK	KAT	ZAČETEK ODSEKA	POTEK ODSEKA	KONEC ODSEKA	DOLŽINA	OPOMBA
926076	JP	926072	Bogneča vas	926081	64	nova kategorizacija ceste



ODSEK	KAT	ZAČETEK ODSEKA	POTEK ODSEKA	KONEC ODSEKA	DOLŽINA	OPOMBA
926095	JP	926092	Cikava	926103	368	nova kategorizacija ceste



ODSEK	KAT	ZAČETEK ODSEKA	POTEK ODSEKA	KONEC ODSEKA	DOLŽINA	OPOMBA
926805	JP	425615	Radna vas 3	HŠ 3	90	nova kategorizacija ceste



ODSEK	KAT	ZAČETEK ODSEKA	POTEK ODSEKA	KONEC ODSEKA	DOLŽINA	OPOMBA
926949	JP	926941	Ribjek 10	HŠ 10	116	nova kategorizacija ceste



ODSEK	KAT	ZAČETEK ODSEKA	POTEK ODSEKA	KONEC ODSEKA	DOLŽINA	OPOMBA
926956	JP	425614	Rožna ulica-bloki	926952	136	nova kategorizacija ceste



ODSEK	KAT	ZAČETEK ODSEKA	POTEK ODSEKA	KONEC ODSEKA	DOLŽINA	OPOMBA
926965	JP	926957	Pod Gradom	926957	72	nova kategorizacija ceste



ODSEK	KAT	ZAČETEK ODSEKA	POTEK ODSEKA	KONEC ODSEKA	DOLŽINA	OPOMBA
926967	JP	926964	Stari trg-926955	926955	100	nova kategorizacija ceste



ODSEK	KAT	ZAČETEK ODSEKA	POTEK ODSEKA	KONEC ODSEKA	DOLŽINA	OPOMBA
926968	JP	926963	926963-Škarpa	925241	435	nova kategorizacija ceste



ODSEK	KAT	ZAČETEK ODSEKA	POTEK ODSEKA	KONEC ODSEKA	DOLŽINA	OPOMBA
927566	JP	425241	Dolenje Zabukovje	HŠ 10	594	nova kategorizacija ceste



ODSEK	KAT	ZAČETEK ODSEKA	POTEK ODSEKA	KONEC ODSEKA	DOLŽINA	OPOMBA
927599	JP	927595	Sv. Križ - Trebelno 16-18	927595	55	nova kategorizacija ceste



#### 4. PODALJŠANJE KATEGORIZACIJE OBSTOJEČIH CEST

ODSEK	KAT	ZAČETEK ODSEKA	POTEK ODSEKA	KONEC ODSEKA	DOLŽINA	OPOMBA
925213	JP	425251	Ostrožnik	p. 991/1	301	podaljšanje kategorizacije obstoječe ceste



ODSEK	KAT	ZAČETEK ODSEKA	POTEK ODSEKA	KONEC ODSEKA	DOLŽINA	OPOMBA
926953	JP	425614	Kolonija 14	p. 168/14	191	podaljšanje kategorizacije obstoječe ceste



## 5. POPRAVEK KATEGORIZACIJE OBSTOJEČIH CEST

ODSEK	KAT	ZAČETEK ODSEKA	POTEK ODSEKA	KONEC ODSEKA	DOLŽINA	OPOMBA
425613	LC	291010	Poljane-Ornuška vas	425501	3.631	prestavitev poteka po novi zgrajeni cesti
425615	LC	425613	Radna vas-Bitnja vas-Češnjice pri Trebelnem	425614	3.457	popravek poteka na dejansko stanje v naravi
926804	JP	425615	Preboj Radna vas-Radna vas	425613	288	sprememba dela LC 425613 v JP 926804

OBSTOJEČE STANJE



NOVO STANJE

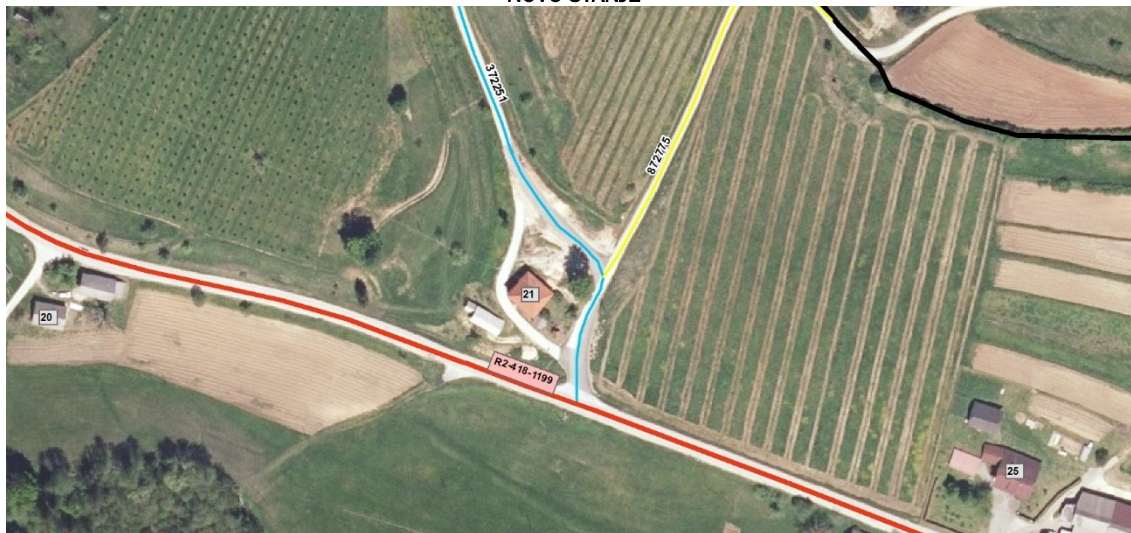


ODSEK	KAT	ZAČETEK ODSEKA	POTEK ODSEKA	KONEC ODSEKA	DOLŽINA	OPOMBA
372251	LC	425420	Trščina-D. Laknice	418	616	popravek poteka na dejansko stanje v naravi
872775	JP	372251	Dol.Laknice-Sp.Trščina	HŠ 17	166	krajsanje kategorizacije obstoječe ceste

#### OBSTOJEČE STANJE



#### NOVO STANJE



ODSEK	KAT	ZAČETEK ODSEKA	POTEK ODSEKA	KONEC ODSEKA	DOLŽINA	OPOMBA
926008	JP	927565	Vrh pri Trebelnem 11	HŠ 11	99	sprememba poteka in začetka zaradi krajšanja drugega

#### OBSTOJEČE STANJE



#### NOVO STANJE



ODSEK	KAT	ZAČETEK ODSEKA	POTEK ODSEKA	KONEC ODSEKA	DOLŽINA	OPOMBA
926011	JP	425615	Bitnja vas-Čilpah	926013	753	sprememba poteka

#### OBSTOJEČE STANJE



#### NOVO STANJE



ODSEK	KAT	ZAČETEK ODSEKA	POTEK ODSEKA	KONEC ODSEKA	DOLŽINA	OPOMBA
926072	JP	926081	Bogneča vas-Štatenberk	425501	1.668	sprememba poteka



## 6. KRAJŠANJE KATEGORIZACIJE OBSTOJEČIH CEST

ODSEK	KAT	ZAČETEK ODSEKA	POTEK ODSEKA	KONEC ODSEKA	DOLŽINA	OPOMBA
925204	JP	925202	Drečji Vrh 35	HŠ 35	297	krajsanje kategorizacije obstoječe ceste
925205	JP	925204	Drečji Vrh 29	HŠ 29	107	krajsanje kategorizacije obstoječe ceste



ODSEK	KAT	ZAČETEK ODSEKA	POTEK ODSEKA	KONEC ODSEKA	DOLŽINA	OPOMBA
925216	JP	425251	Log 12	HŠ 12	66	krajsanje kategorizacije obstoječe ceste



ODSEK	KAT	ZAČETEK ODSEKA	POTEK ODSEKA	KONEC ODSEKA	DOLŽINA	OPOMBA
925242	JP	425321	Puščava 19	HŠ 19	97	krajšanje kategorizacije obstoječe ceste



ODSEK	KAT	ZAČETEK ODSEKA	POTEK ODSEKA	KONEC ODSEKA	DOLŽINA	OPOMBA
925243	JP	215	Železniška postaja Mokronog	HŠ 15	36	krajšanje kategorizacije obstoječe ceste



ODSEK	KAT	ZAČETEK ODSEKA	POTEK ODSEKA	KONEC ODSEKA	DOLŽINA	OPOMBA
925245	JP	215	Martinja vas pri Mokronogu 40	HŠ 40	125	krajšanje kategorizacije obstoječe ceste
926914	JP	926913	Martinja vas pri Mokronogu	HŠ 10	75	krajšanje kategorizacije obstoječe ceste
926912	JP	926911	Martinja vas pri Mokronogu-cerkev	HŠ 19	84	krajšanje kategorizacije obstoječe ceste



ODSEK	KAT	ZAČETEK ODSEKA	POTEK ODSEKA	KONEC ODSEKA	DOLŽINA	OPOMBA
925246	JP	925212	Gorenja vas pri Mokronogu 13	HŠ 13	236	krajšanje kategorizacije obstoječe ceste



ODSEK	KAT	ZAČETEK ODSEKA	POTEK ODSEKA	KONEC ODSEKA	DOLŽINA	OPOMBA
925249	JP	925248	Beli Grič 20	HŠ 20	27	krajšanje kategorizacije obstoječe ceste



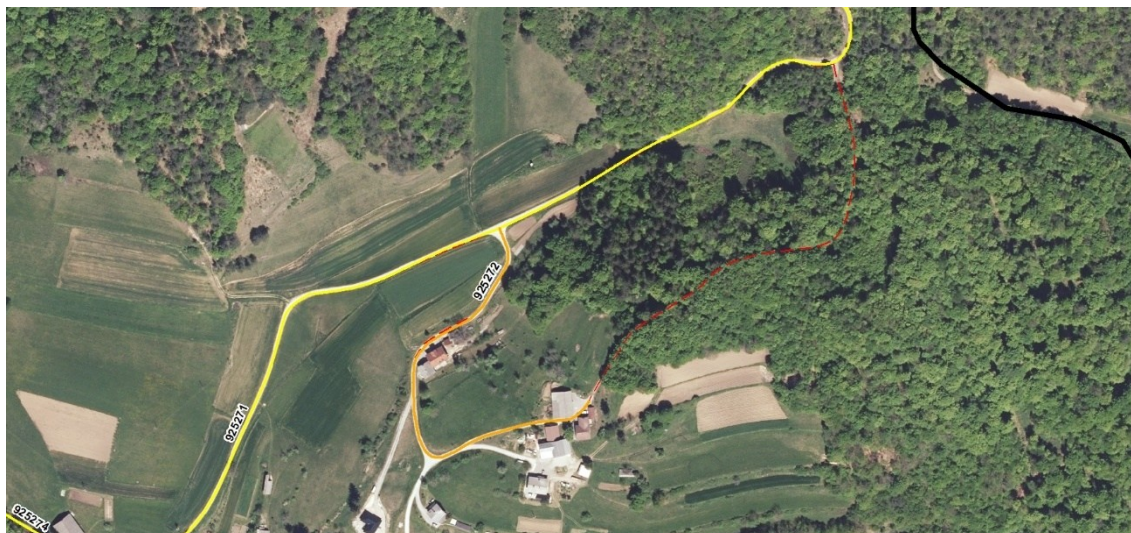
ODSEK	KAT	ZAČETEK ODSEKA	POTEK ODSEKA	KONEC ODSEKA	DOLŽINA	OPOMBA
925254	JP	925253	Gorenje Laknice 13	HŠ 13	202	krajšanje kategorizacije obstoječe ceste



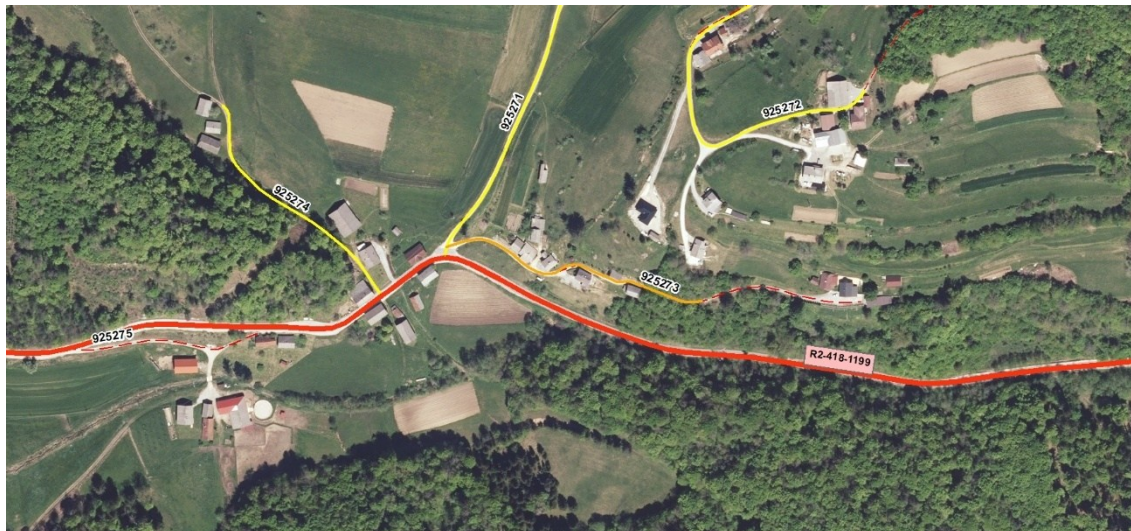
ODSEK	KAT	ZAČETEK ODSEKA	POTEK ODSEKA	KONEC ODSEKA	DOLŽINA	OPOMBA
925255	JP	418	Gorenje Laknice 19	HŠ 33	128	krajšanje kategorizacije obstoječe ceste



ODSEK	KAT	ZAČETEK ODSEKA	POTEK ODSEKA	KONEC ODSEKA	DOLŽINA	OPOMBA
925272	JP	925271	Srednje Laknice-925271	HŠ 14	354	krajšanje kategorizacije obstoječe ceste



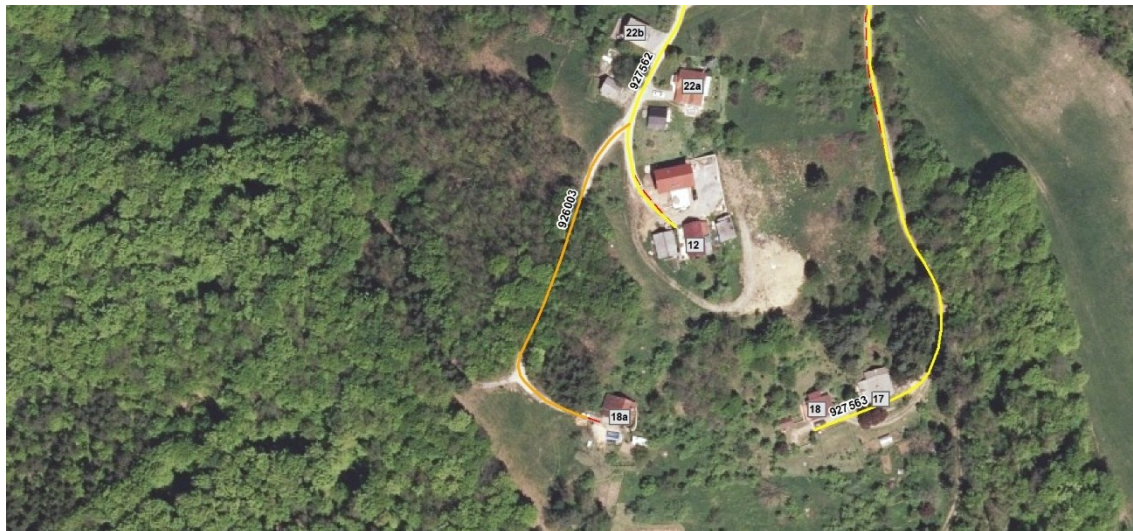
ODSEK	KAT	ZAČETEK ODSEKA	POTEK ODSEKA	KONEC ODSEKA	DOLŽINA	OPOMBA
925273	JP	925271	Srednje Laknice 16	HŠ 16	219	kraješanje kategorizacije obstoječe ceste



ODSEK	KAT	ZAČETEK ODSEKA	POTEK ODSEKA	KONEC ODSEKA	DOLŽINA	OPOMBA
925296	JP	425421	Sv. Vrh 65	HŠ 65	332	kraješanje kategorizacije obstoječe ceste



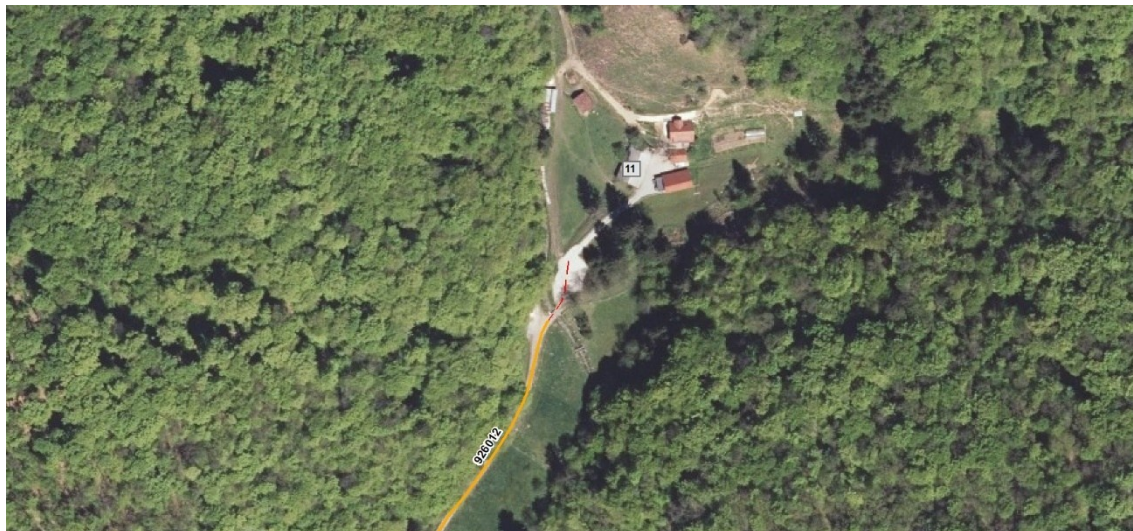
ODSEK	KAT	ZAČETEK ODSEKA	POTEK ODSEKA	KONEC ODSEKA	DOLŽINA	OPOMBA
926003	JP	927562	Gorenje Zabukovje 18a	HŠ 18a	143	krajšanje kategorizacije obstoječe ceste



ODSEK	KAT	ZAČETEK ODSEKA	POTEK ODSEKA	KONEC ODSEKA	DOLŽINA	OPOMBA
926004	JP	425615	Čilpah 24b	HŠ 24b	195	krajšanje kategorizacije obstoječe ceste



ODSEK	KAT	ZAČETEK ODSEKA	POTEK ODSEKA	KONEC ODSEKA	DOLŽINA	OPOMBA
926012	JP	425615	Gorenje Zabukovje 11	HŠ 11	644	krajšanje kategorizacije obstoječe ceste



ODSEK	KAT	ZAČETEK ODSEKA	POTEK ODSEKA	KONEC ODSEKA	DOLŽINA	OPOMBA
926034	JP	926021	Cerovec pri Trebelnem 25	HŠ 25	172	krajšanje kategorizacije obstoječe ceste



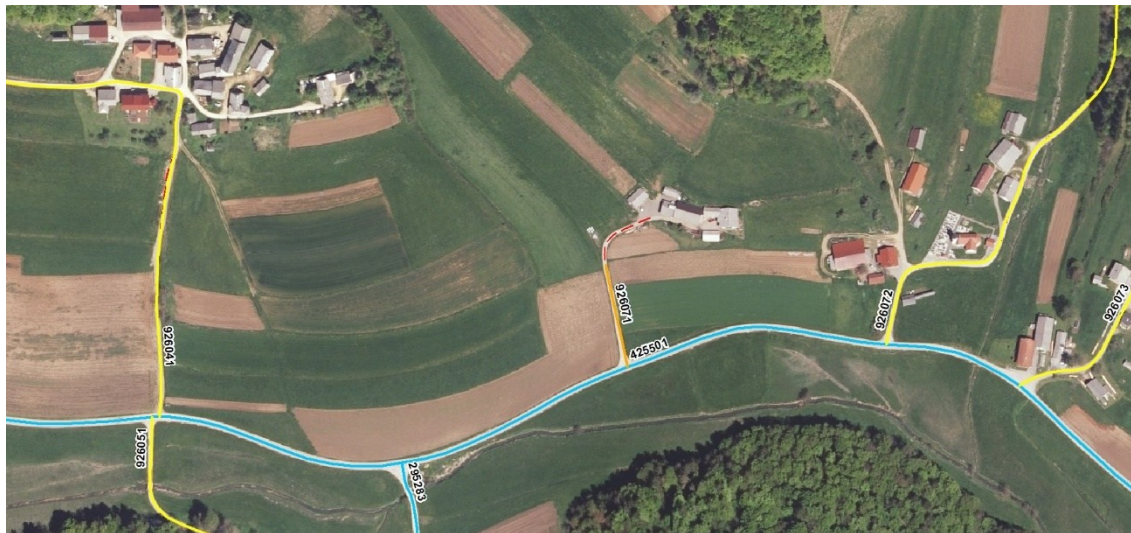
ODSEK	KAT	ZAČETEK ODSEKA	POTEK ODSEKA	KONEC ODSEKA	DOLŽINA	OPOMBA
926051	JP	425501	Podturn 7	HŠ 7	133	krajšanje kategorizacije obstoječe ceste



ODSEK	KAT	ZAČETEK ODSEKA	POTEK ODSEKA	KONEC ODSEKA	DOLŽINA	OPOMBA
926061	JP	295283	Jagodnik 21	HŠ 21	526	krajšanje kategorizacije obstoječe ceste
926062	JP	295283	Jagodnik 18	HŠ 18	139	krajšanje kategorizacije obstoječe ceste



ODSEK	KAT	ZAČETEK ODSEKA	POTEK ODSEKA	KONEC ODSEKA	DOLŽINA	OPOMBA
926071	JP	425501	Štatenberk 10	HŠ 10	69	krajšanje kategorizacije obstoječe ceste



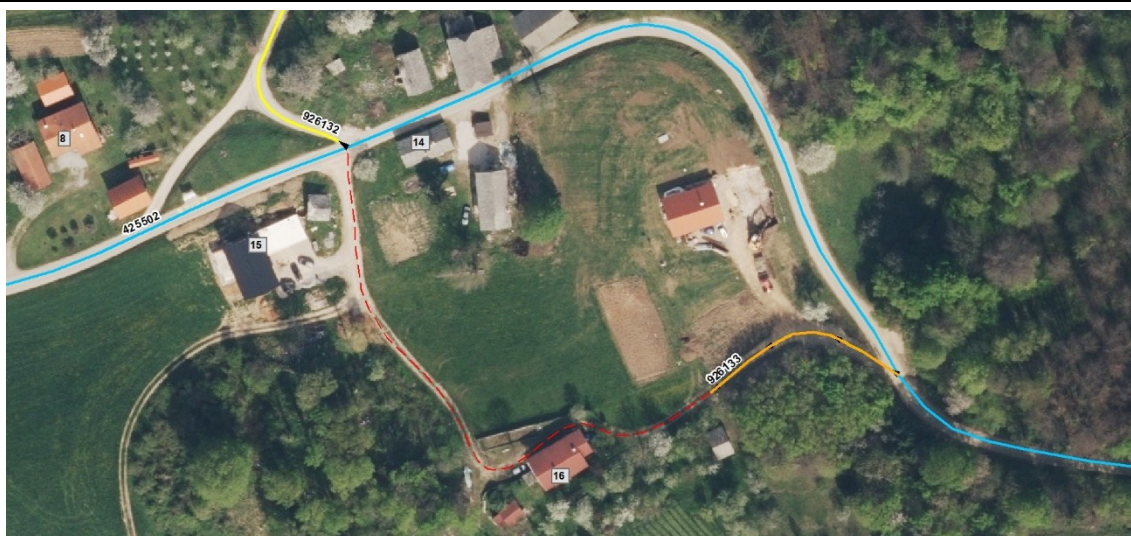
ODSEK	KAT	ZAČETEK ODSEKA	POTEK ODSEKA	KONEC ODSEKA	DOLŽINA	OPOMBA
926074	JP	425501	Štatenberk 8	HŠ 8	358	krajšanje kategorizacije obstoječe ceste



ODSEK	KAT	ZAČETEK ODSEKA	POTEK ODSEKA	KONEC ODSEKA	DOLŽINA	OPOMBA
926094	JP	926092	Cikava 1	HŠ 1	47	krajšanje kategorizacije obstoječe ceste



ODSEK	KAT	ZAČETEK ODSEKA	POTEK ODSEKA	KONEC ODSEKA	DOLŽINA	OPOMBA
926133	JP	425502	Čužnja vas 16	HŠ 16	58	krajšanje kategorizacije obstoječe ceste



ODSEK	KAT	ZAČETEK ODSEKA	POTEK ODSEKA	KONEC ODSEKA	DOLŽINA	OPOMBA
926902	JP	215	Bruna vas 4	HŠ 4	557	krajšanje kategorizacije obstoječe ceste



ODSEK	KAT	ZAČETEK ODSEKA	POTEK ODSEKA	KONEC ODSEKA	DOLŽINA	OPOMBA
926904	JP	215	Bruna vas 10	HŠ 10	144	krajšanje kategorizacije obstoječe ceste



ODSEK	KAT	ZAČETEK ODSEKA	POTEK ODSEKA	KONEC ODSEKA	DOLŽINA	OPOMBA
926905	JP	926901	Florijanska cesta 20	HŠ 20	78	krajšanje kategorizacije obstoječe ceste



ODSEK	KAT	ZAČETEK ODSEKA	POTEK ODSEKA	KONEC ODSEKA	DOLŽINA	OPOMBA
926923	JP	425321	Hrastovica 7	HŠ 7	193	krajšanje kategorizacije obstoječe ceste



ODSEK	KAT	ZAČETEK ODSEKA	POTEK ODSEKA	KONEC ODSEKA	DOLŽINA	OPOMBA
926932	JP	926941	Slepšek 29	HŠ 29	400	krajšanje kategorizacije obstoječe ceste



ODSEK	KAT	ZAČETEK ODSEKA	POTEK ODSEKA	KONEC ODSEKA	DOLŽINA	OPOMBA
926944	JP	926941	Ribjek 9	HŠ 9	107	krajšanje kategorizacije obstoječe ceste





ODSEK	KAT	ZAČETEK ODSEKA	POTEK ODSEKA	KONEC ODSEKA	DOLŽINA	OPOMBA
927572	JP	425502	Drečji Vrh 7	HŠ 7	508	kraješanje kategorizacije obstoječe ceste



ODSEK	KAT	ZAČETEK ODSEKA	POTEK ODSEKA	KONEC ODSEKA	DOLŽINA	OPOMBA
927591	JP	425614	Trebelno-Maline 5	HŠ 5	1.537	kraješanje kategorizacije obstoječe ceste



ODSEK	KAT	ZAČETEK ODSEKA	POTEK ODSEKA	KONEC ODSEKA	DOLŽINA	OPOMBA
927596	JP	425614	Lovska koča Trebelno	Lovska koča	323	krajšanje kategorizacije obstoječe ceste



#### 7. UKINITVE KATEGORIZACIJE OBSTOJEČIH CEST

ODSEK	KAT	ZAČETEK ODSEKA	POTEK ODSEKA	KONEC ODSEKA	DOLŽINA	OPOMBA
925275	JP	418	Sr. Laknice-R2 418	418	168	ukinitve kategorizacije obstoječe ceste – zasebni dovoz



ODSEK	KAT	ZAČETEK ODSEKA	POTEK ODSEKA	KONEC ODSEKA	DOLŽINA	OPOMBA
926005	JP	425615	Sela-425615	425615	222	ukinitve kategorizacije obstoječe ceste – zasebni dovoz



ODSEK	KAT	ZAČETEK ODSEKA	POTEK ODSEKA	KONEC ODSEKA	DOLŽINA	OPOMBA
926009	JP	927564	G. Zabukovje-Bitovska Gora	927569	633	ukinitve kategorizacije obstoječe ceste – ni javnega interesa



ODSEK	KAT	ZAČETEK ODSEKA	POTEK ODSEKA	KONEC ODSEKA	DOLŽINA	OPOMBA
926093	JP	926092	Cikava-926092	926092	151	ukinitve kategorizacije obstoječe ceste – zasebni dovoz



ODSEK	KAT	ZAČETEK ODSEKA	POTEK ODSEKA	KONEC ODSEKA	DOLŽINA	OPOMBA
926945	JP	926941	926941 - razcep	razcep	78	ukinitve kategorizacije obstoječe ceste – ni javnega interesa



## 8. POPRAVKI BREZ SPREMEMBE V KATEGORIZACIJI CEST

Tabela prikazuje odseke, ki sem jim je spremenil potek na dejansko stanje, so se dolžine uskladile s sosednjimi občinami ali so se prevzele dolžine iz grafičnega sloja. Pri spremembah ni prišlo do spremembe v poteku odseka oz. so prišle spremembe v minimalnem obsegu.

Primer opisanih uskladitev



### Seznam sprememb

ODSEK	KAT	ZAČETEK ODSEKA	POTEK ODSEKA	KONEC ODSEKA	DOLŽINA	SPREMEMBA DOLŽINE	OPOMBA
295283	LC	295291	Sela pri Štravberku	425501	3.963	-4,00	popravek poteka na dejansko stanje v naravi, uskladitev poteka s sosednjo občino
295332	LC	295340	Zbure-Mala Strmica	425500	1.380	-1,00	popravek poteka na dejansko stanje v naravi, uskladitev poteka s sosednjo občino
295342	LC	295330	Čelevec	418	436	1,00	popravek poteka na dejansko stanje v naravi, uskladitev poteka s sosednjo občino
425251	LC	215	Mirna-Mokronog	425614	3.581	0,00	uskladitev poteka s sosednjo občino
425421	LC	418	Brezovica-Sv. Vrh-Malkovec	372230	3.180	-5,00	popravek poteka na dejansko stanje v naravi, uskladitev poteka s sosednjo občino
425502	LC	295332	Velika Strmica-Čužnja vas-Sv. Peter	425614	7.086	-1,00	popravek poteka na dejansko stanje v naravi
425541	LC	425501	Mirna vas-Jelševce	425502	3.595	-5,00	popravek poteka na dejansko stanje v naravi
425614	LC	425501	Ornuška vas-Trebelno-Mokronog	215	9.267	-13,00	popravek poteka na dejansko stanje v naravi
925202	JP	425502	Drečji Vrh-Posestvo Pule	Posestvo Pule	2.624	15,00	popravek poteka na dejansko stanje v naravi
925211	JP	425241	Stan-Debenec-Ostrožnik	425251	2.405	-3,00	popravek poteka na dejansko stanje v naravi, uskladitev poteka s sosednjo občino

ODSEK	KAT	ZAČETEK ODSEKA	POTEK ODSEKA	KONEC ODSEKA	DOLŽINA	SPREMEMBA DOLŽINE	OPOMBA
925217	JP	925212	Ostrožnik 23	HŠ 23	169	2,00	uskladitev dolžine z grafičnim zarisom
925218	JP	926934	Beli Grič-Gorenja vas pri Mokronogu	925211	648	1,00	popravek poteka na dejansko stanje v naravi
925248	JP	926943	Beli Grič-Križni Vrh	HŠ 4	1.207	6,00	krajšanje kategorizacije obstoječe ceste
925253	JP	418	Spodnja Priča-Gorenje Laknice	925252	1.156	-4,00	popravek poteka na dejansko stanje v naravi
925261	JP	425614	Gorenji Mokronog-Gorenje Laknice	p. 1057	455	-3,00	popravek poteka na dejansko stanje v naravi
925281	JP	418	D. Laknice-Zg. Trščina	372250	678	-6,00	popravek poteka na dejansko stanje v naravi, uskladitev poteka s sosednjo občino
925282	JP	925283	Dolenje Laknice 40	HŠ 40	165	-1,00	popravek poteka na dejansko stanje v naravi
925283	JP	418	Dolenje Laknice 1	HŠ 1	647	4,00	popravek poteka na dejansko stanje v naravi
925295	JP	425421	Sv. Vrh	925294	251	-1,00	popravek poteka na dejansko stanje v naravi
925297	JP	425421	Sv. Vrh 75	HŠ 75	228	-1,00	popravek poteka na dejansko stanje v naravi
925299	JP	425421	Gorenje Laknice 27	HŠ 27	1.216	3,00	popravek poteka na dejansko stanje v naravi
926031	JP	925003	Brezje pri Trebelnem-790455	790455	220	1,00	popravek poteka na dejansko stanje v naravi
926038	JP	926134	Čužnja vas 23b	HŠ 23b	560	-1,00	uskladitev dolžine z grafičnim zarisom
926041	JP	425501	Podturn	425501	690	-1,00	popravek poteka na dejansko stanje v naravi
926081	JP	425501	Roje pri Trebelnem-Bogneča vas-Češnjice pri Trebelnem	425614	4.111	-3,00	popravek poteka na dejansko stanje v naravi
926091	JP	425502	Sv. Peter-Roje pri Trebelnem	425501	4.666	-1,00	popravek poteka na dejansko stanje v naravi
926092	JP	926091	Cikava-425541	425541	1.586	-5,00	popravek poteka na dejansko stanje v naravi
926102	JP	425541	Cikava-926101	926101	438	-3,00	popravek poteka na dejansko stanje v naravi
926104	JP	425541	Jelševce 14	HŠ 14	732	2,00	popravek poteka na dejansko stanje v naravi
926171	JP	425502	Čužnja vas-Mala Strmica	925332	1.224	-2,00	popravek poteka na dejansko stanje v naravi, uskladitev poteka s sosednjo občino
926173	JP	425501	Mirna vas-425502	425502	1.335	-3,00	popravek poteka na dejansko stanje v naravi
926181	JP	425501	Mirna vas-Roje pri Trebelnem	425501	2.001	1,00	popravek poteka na dejansko stanje v naravi
926182	JP	425501	Mirna vas 8	HŠ 8	314	1,00	popravek poteka na dejansko stanje v naravi

ODSEK	KAT	ZAČETEK ODSEKA	POTEK ODSEKA	KONEC ODSEKA	DOLŽINA	SPREMEMBA DOLŽINE	OPOMBA
926916	JP	425251	Preloge-Žalostna Gora	926948	676	-1,00	popravek poteka na dejansko stanje v naravi
926922	JP	425321	Hrastovica 37	HŠ 37	207	-1,00	popravek poteka na dejansko stanje v naravi
926941	JP	215	Puščava-Brezovica pri Trebelnem-Gorenje Zabukovje	425241	6.118	-7,00	popravek poteka na dejansko stanje v naravi
926942	JP	926941	Pugled pri Mokronogu 21	HŠ 21	1.027	-13,00	popravek poteka na dejansko stanje v naravi
926946	JP	425614	Pugled pri Mokronogu-926941	926941	439	-11,00	popravek poteka na dejansko stanje v naravi
926947	JP	425614	Žalostna Gora-cerkev	cerkev	377	1,00	popravek poteka na dejansko stanje v naravi
926948	JP	425614	Pugled pri Mokronogu-Žalostna Gora	926941	609	2,00	popravek poteka na dejansko stanje v naravi
926954	JP	425614	Kolonija 7	HŠ 7	140	-4,00	krajšanje kategorizacije obstoječe ceste
926955	JP	425614	Pod Gradom-R2 418	418	253	-1,00	uskladitev dolžine z grafičnim zarisom
926961	JP	215	Florijanska cesta- čistilna naprava Mokronog	ČN	364	3,00	popravek poteka na dejansko stanje v naravi
926964	JP	215	Strelov turn-R2 418	418	161	2,00	uskladitev dolžine z grafičnim zarisom
927562	JP	927561	Gorenje Zabukovje 12	HŠ 12	197	-1,00	popravek poteka na dejansko stanje v naravi
927565	JP	425241	Gorenje Zabukovje-Vrh pri Trebelnem-Čilpah	425615	2.939	-1,00	popravek poteka na dejansko stanje v naravi
927593	JP	927591	Maline 2	HŠ 2	1.354	2,00	popravek poteka na dejansko stanje v naravi
927594	JP	425614	Trebelno-Sv. Rozalija	cerkev	402	5,00	uskladitev dolžine z grafičnim zarisom
927598	JP	927597	Trebelno 5	HŠ 5	279	-3,00	popravek poteka na dejansko stanje v naravi

## 9. SPREMEMBA DOLŽINE OBČINSKIH CEST

Skladno s spremembo odloka bodo skupne dolžine v občini sledeče:

KATEGORIJA	VELJAVNI ODLOK [m]	PREDLOG ODLOKA [m]	RAZLIKA DOLŽIN [m]
lokalne ceste - LC	57.683	57.751	+ 68
javne poti - JP	95.427	94.611	- 816
SKUPAJ	153.110	152.362	- 748